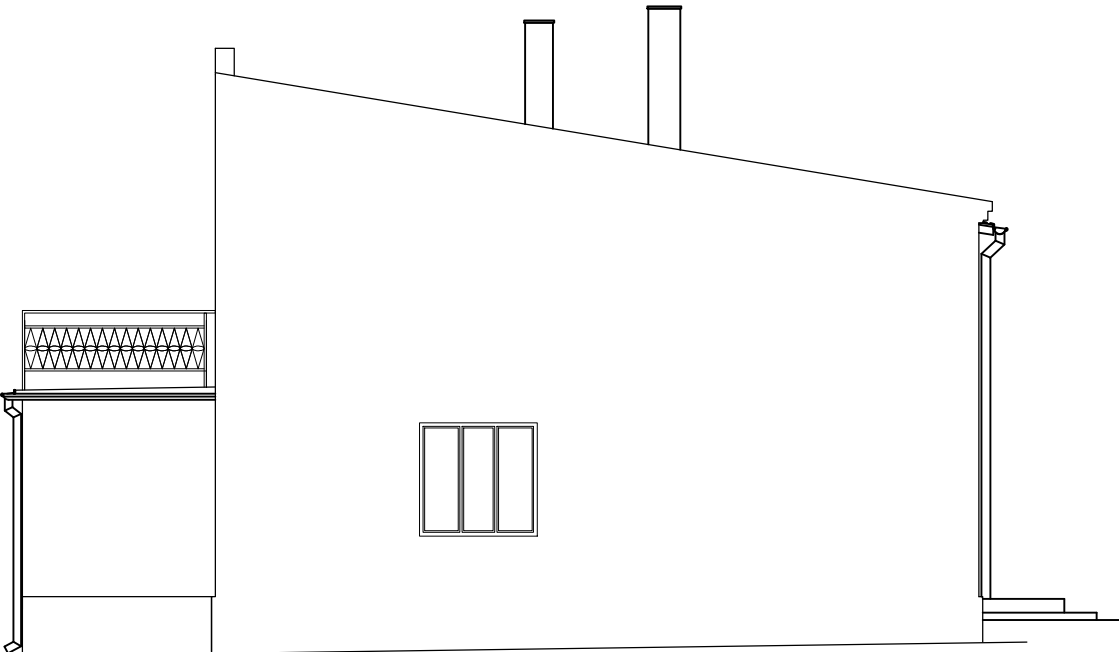


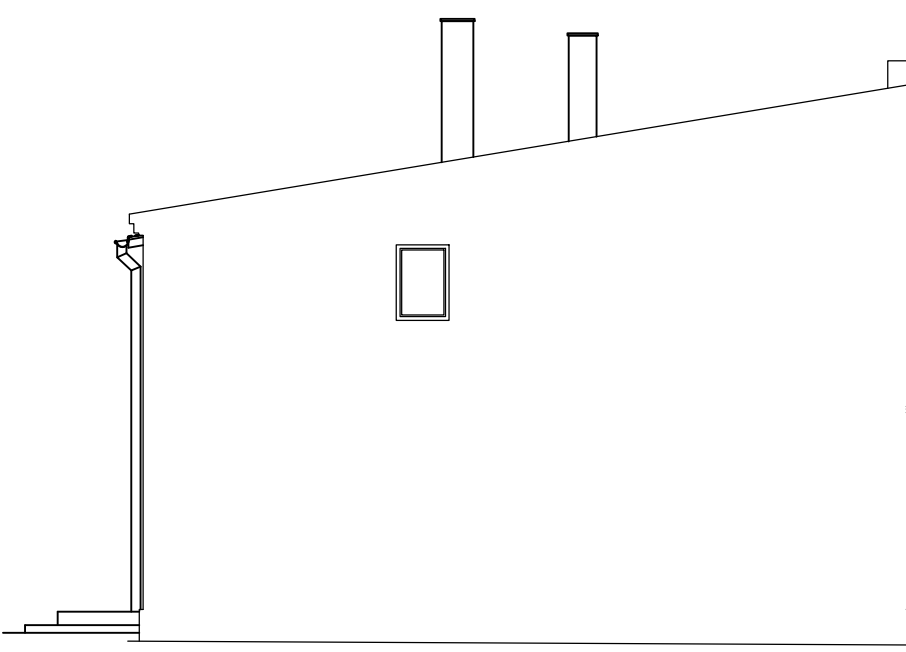
ELEWACJA PÓŁNOCNA



ELEWACJA POŁUDNIOWA



ELEWACJA WSCHODNIA



ELEWACJA ZACHODNIA

INWESTOR			
GMINA WARLUBIE UL. DWORCOWA 15, 86-160 WARLUBIE			
INWESTYCJA:			
PROJEKT ROZBIÓRKI BUDYNKU MIESZKALNEGO WIEŁORODZINNEGO W MIEJSCOWOŚCI WARLUBIE działka nr 252, obr. 0018, gmina Warlubie, powiat świecki nr ewid. 041411_2.0018.252			
BUDOWA PROJEKTOWE:			
Zakład Projektowania i Usług Budowlanych "BENBUD" inż. Benedykt Reder ul. Ks. dr Wł. Łęgi 1/27, 86-300 Grudziądz			
NAZWA RYSUNKU		SKALA:	BRANŻA:
ELEWACJE		1:100	BUDOWLANA
FAZA:	DATA:	NUMER RYSUNKU:	
PROJEKT TECHNICZNY	15.09.2023 r.	B-06	
FUNKCJA:	inż. BENEDYKT REDER upr. budowlane do projektowania bez ograniczeń w specjalności: kontr. - budowlanej nr uprawnień UAN-IV/8346/113/TO/88		PODPIS:
PROJEKTANT			
Branża: konstrukcja			
FUNKCJA:	mgr inż. HENRYK BANIECKI upr. budowlane do projektowania bez ograniczeń w specjalności: konstrukcyjno - budowlanej nr uprawnień 46Gd/75		PODPIS:
SPRAWDZAJĄCY			
Branża: konstrukcja			